


Luxera
TOWERS

Standartların
Çok Üzerinde



Hayatınız Değişecek!

Luxera'dan yaşam kalitenizi doruklara çıkaracak, yatırımınızı geleceğe yüksek kazançla taşıyacak yepyeni bir proje Luxera Towers.

Basın Ekspres'in en değerli lokasyonunu yeni yaşam alanınız yapan Luxera Towers, ayrıcalık ve avantajlarla dolu bir geleceği sizlerle buluşturuyor.

İstanbul'un yatırım değeri yüksek bir noktasında, şehir ve benzersiz bir kazanç fırsatı ayaklarınızın altına seriliyor.

Avantajın Yolu
Basın Ekspres...





Standartların Çok Üzerinde!

Luxera'nın imza attığı bir yaşam alanı, her ayrıcalığı ve noktasıyla sizleri tatmin etmeliydi.

Hayatınızı kolaylaştırmak ve en ideal yaşam alanını inşa etmek için 1+1'den 4+1'e kadar konfor odaklı rezidans dairelerimizin hemen altına her ihtiyacınıza cevap verecek bir AVM, sosyal yaşamınızı destekleyici kafe ve restoran alanları tasarladık.

Luxera Towers içerisine adım attığınız anda yepyeni bir yaşam tarzıyla karşılaşacaksınız ve kopamayacağınız bir hayat o anda başlayacak.



Luxera Towers, sunduklarıyla standartların çok daha üzerinde bir karma projeyi sizlere sunuyor. Her zevke ve ihtiyaca uygun ferah daireleri, evinizin hemen altında yer alacak AVM ve ticari üniteleriyle yepyeni bir yaşam merkezi inşa ediyor.

Seçenekleriyle Hayatınızı Zenginleştirecek.



Bu katalogdaki bilgiler ve görseller tanıtım amaçlıdır. Luxera İnşaat gerekli gördüğü takdirde projede değişiklik yapma hakkına sahiptir.



M
200 M İLERİDE



Doğru Noktadasınız.

Basın Ekspres yolunun hemen yanında yer alan Luxera Towers, İstanbul'un her noktasına ulaşımınızı kolaylaştırıyor ve size bu hayattaki en değerli şeyi kazandırıyor; zamanı...

Peki, bu kadarıyla yetindik mi? Güneşli Metro İstasyonu'na sadece 200 metrelik yürüme mesafesinde yerimizi alarak zamanınızı değerli kılabilmek için size birçok seçenek sunduk.

Siz ve sevdikleriniz için her detayı düşünen Luxera, hayatınıza değer katacak spor ve sosyal aktivite merkezlerinde; fitness, sauna, Türk Hamamı, kapalı yüzme havuzu, çocuk oyun alanları ve evinizin hemen altında bulunan kafelerle yaşamınıza ayrıcalık katacak.

Luxera Towers'da Ayrıcalıklar Bitmez!



*Luxera Towers ile Hayalleriniz
Bulutların Üzerinde Gerçekleşiyor.*



*Şehri Manzarasından, Hayatı
En Seçkin Noktadan Yaşayın.*

Luxera Towers ayrıcalıklarına ve seçkin yaşamına sahip olduğunuzda, hayatınızın geri kalanında kendinizi şanslı hissedeceksiniz.

Geleceğinizi az sayıda kişinin sahip olabileceği ferah teraslarda ve şehri tüm güzellikleriyle hayatınıza dahil eden eşsiz manzarada yaşayacaksınız. Geniş balkonunuzdan evinizin her köşesine konforun yayıldığını hissedeceksiniz.

İster yatırım için isterseniz de yaşantınıza değer katmak için...

Luxera'nın konfor odaklı yaklaşımı Basın Ekspres'in yeni simgesi olacak Luxera Towers ile devam ediyor. Ferah yaşam alanlarıyla konfor yaşamınızın her anına eşlik ediyor.

Mutlu ve Konforlu...



Bu katalogdaki bilgiler ve görseller tanıtım amaçlıdır. Luxera İnşaat gerekli gördüğü takdirde projede değişiklik yapma hakkına sahiptir.



*AVM Evinizin
Hemen Altında.*

Luxera Towers ile huzurun ve şehir manzarasının keyfini sürerken, evinizin hemen altında yer alan cadde konseptli AVM ile hayatınıza enerji katacak, her ihtiyacınızı anında karşılayabileceksiniz. Mağaza ve restoranlarda zamanın nasıl geçtiğini anlamayacaksınız.

Luxera Towers, hayata estetik bir bakış açısıyla yaklaşarak, ikonik bir mimariye imza atıyor. Her detayı incelikli bir özenle tasarlanan yeni yaşam alanınızda hayatınız ayrıntılarla güzellik kazanacak.

*Hayatı Güzelleştiren
Estetik Yaklaşım.*





Luxera Kalitesi...

“En değerli projemiz, geleceğiniz” mottosu ve ulaşılabilir lüks vizyonuyla hayatları güzelleştirmeye devam eden Luxera, satış sonrası hizmetleriyle yeni yaşamınızda en büyük destekçiniz olacak.

Luxera, gerçekleştirdiği projelerde zamanında teslim bilinciyle hareket ederek geleceğiniz için en doğru seçenekleri sizlere sunmaya devam edecek.





KAT PLANLARI

1+1 A3

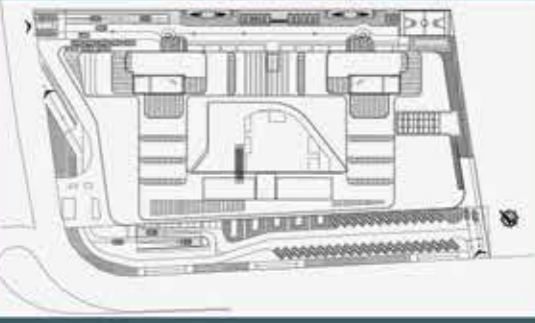
1	SALON + MUTFAK	20.17 m ²
2	YATAK ODASI	11.86 m ²
3	BANYO	4.69 m ²
4	BALKON	3.95 m ²

NET ALAN	36.72 m ²
NET ALAN + A.BALKON	40.67 m ²
SATILABİLİR ALAN	66.29 m ²

ANAHTAR PLAN



VAZİYET PLANI



 Luxera
TOWERS

1+1 A5

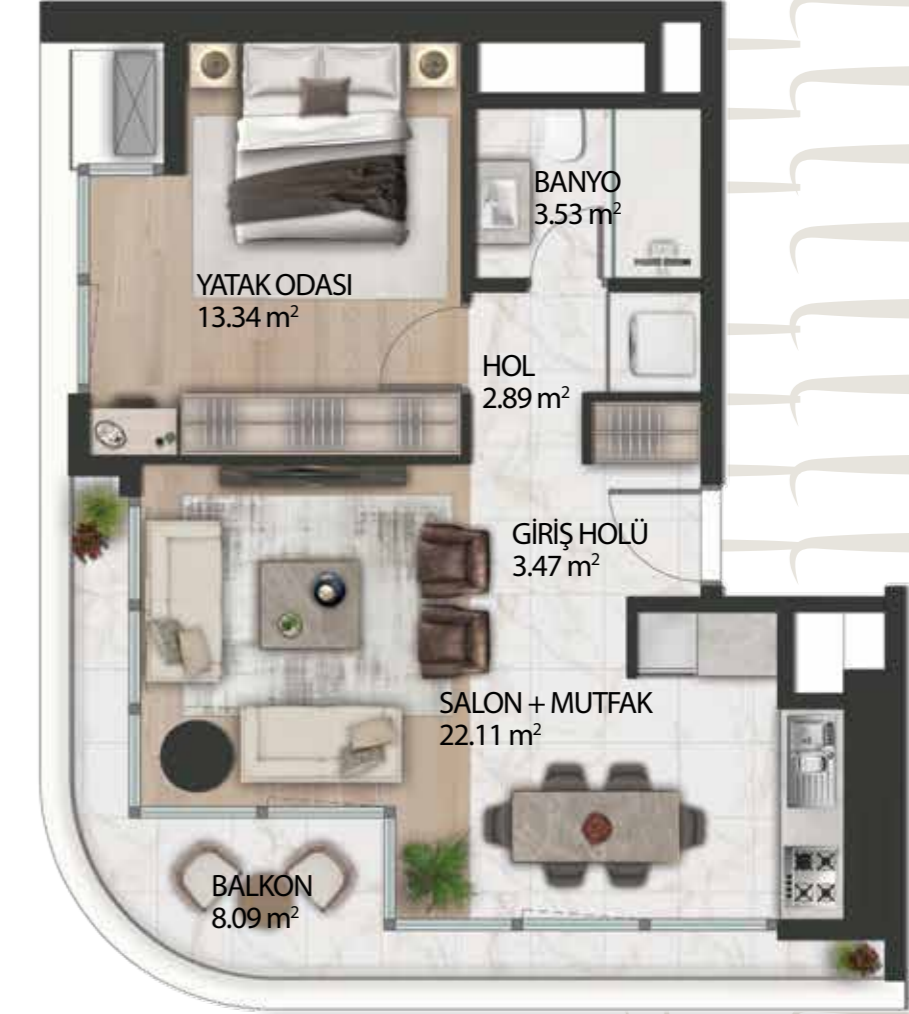
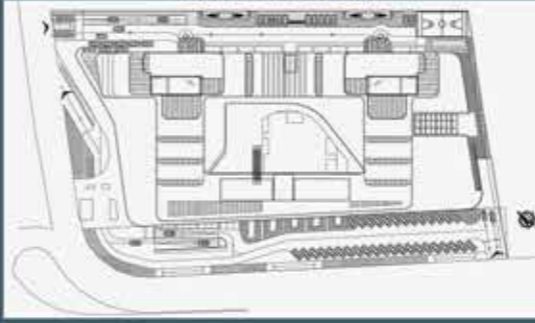
1	SALON + MUTFAK	22.11 m ²
2	GİRİŞ HOLÜ	3.47 m ²
3	HOL	2.89 m ²
4	BALKON	8.09 m ²
5	BANYO	3.53 m ²
6	YATAK ODASI	13.34 m ²

NET ALAN	45.34 m ²
NET ALAN + A.BALKON	53.43 m ²
SATILABİLİR ALAN	87.09 m ²

ANAHTAR PLAN



VAZİYET PLANI



 Luxera
TOWERS



1+1 A1

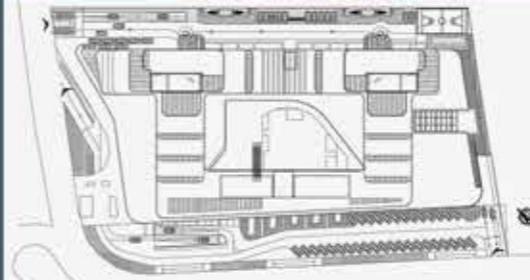
1	SALON + MUTFAK	21.40 m ²
2	HOL	3.71 m ²
3	BALKON	4.15 m ²
4	BANYO	3.57 m ²
5	YATAK ODASI	13.54 m ²

NET ALAN	42.22 m ²
NET ALAN + A.BALKON	46.37 m ²
SATILABİLİR ALAN	75.58 m ²

ANAHTAR PLAN



VAZİYET PLANI



1+1 A9

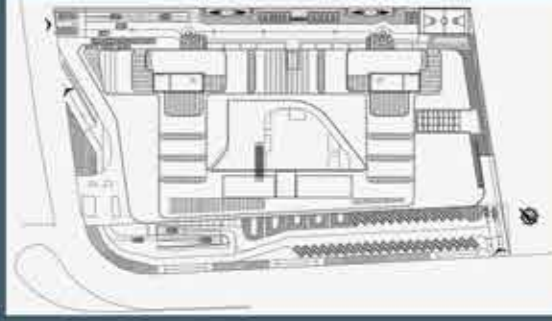
1	SALON + MUTFAK	25.50 m ²
2	HOL	3.06 m ²
3	BALKON	7.87 m ²
4	BANYO	3.56 m ²
5	YATAK ODASI	16.14 m ²

NET ALAN	48.26 m ²
NET ALAN + A.BALKON	56.13 m ²
SATILABİLİR ALAN	91.49 m ²

ANAHTAR PLAN



VAZİYET PLANI



2+1 B2

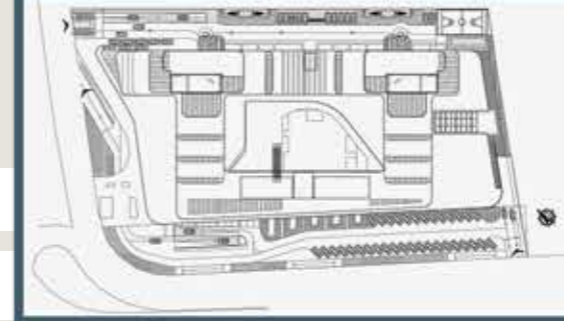
1	SALON	23.62 m ²
2	GİRİŞ HOLÜ	4.19 m ²
3	HOL	4.29 m ²
4	MUTFAK	10.44 m ²
5	BALKON	7.36 m ²
6	YATAK ODASI	9.37 m ²
7	BANYO	3.47 m ²
8	EBV. YATAK ODASI	15.86 m ²
9	EBV. BANYO	4.28 m ²

NET ALAN	75.52 m ²
NET ALAN + A.BALKON	82.88 m ²
SATILABİLİR ALAN	135.09 m ²

ANAHTAR PLAN



VAZİYET PLANI



2+1 B1

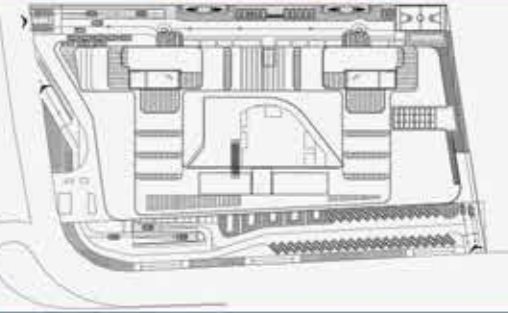
1	SALON	23.62 m ²
2	GİRİŞ HOLÜ	4.59 m ²
3	HOL	3.9 m ²
4	MUTFAK	11.53 m ²
5	TERAS	31.83 m ²
6	BAHÇE	169.54 m ²
7	YATAK ODASI	9.72 m ²
8	BANYO	3.47 m ²
9	EBV. YATAK ODASI	15.86 m ²
10	EBV. BANYO	4.28 m ²

NET ALAN	76.97 m ²
NET ALAN + A.BALKON	108.8 m ²
SATILABİLİR ALAN	177.34 m ²

ANAHTAR PLAN



VAZİYET PLANI



 Luxera
TOWERS

2+1 B9

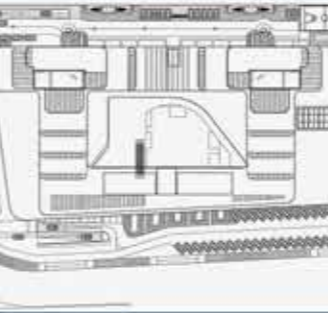
1	SALON	18.72 m ²
2	HOL	8.15 m ²
3	MUTFAK	9.33 m ²
4	BALKON	3.66 m ²
5	YATAK ODASI	8.57 m ²
6	BANYO	3.17 m ²
7	EBV. YATAK ODASI	14.85 m ²
8	EBV. BANYO	3.37 m ²

NET ALAN	66.16 m ²
NET ALAN + A.BALKON	69.82 m ²
SATILABİLİR ALAN	113.81 m ²

ANAHTAR PLAN



VAZİYET PLANI



 Luxera
TOWERS

2+1 B14

1	SALON + MUTFAK	22.74 m ²
2	HOL	3.76 m ²
3	BALKON	4.2 m ²
4	YATAK ODASI	11.93 m ²
5	BANYO	4.05 m ²
6	EBV. YATAK ODASI	16.8 m ²
7	EBV. BANYO	3.99 m ²

NET ALAN	63.28 m ²
NET ALAN + A.BALKON	67.48 m ²
SATILABİLİR ALAN	109.99 m ²

ANAHTAR PLAN



VAZİYET PLANI



 Luxera
TOWERS

3+1 C1

1	SALON	34.72 m ²
2	GİRİŞ HOLÜ	5.39 m ²
3	HOL	4.13 m ²
4	MUTFAK	12.76 m ²
5	BALKON	11.68 m ²
6	YATAK ODASI 1	11.07 m ²
7	YATAK ODASI 2	9.55 m ²
8	BANYO	3.03 m ²
9	EBV. YATAK ODASI	15.13 m ²
10	EBV. BANYO	3.97 m ²

NET ALAN	99.75 m ²
NET ALAN + A.BALKON	111.43 m ²
SATILABİLİR ALAN	181.63 m ²

ANAHTAR PLAN



VAZİYET PLANI



 Luxera
TOWERS

3+1 C1 BAHÇE

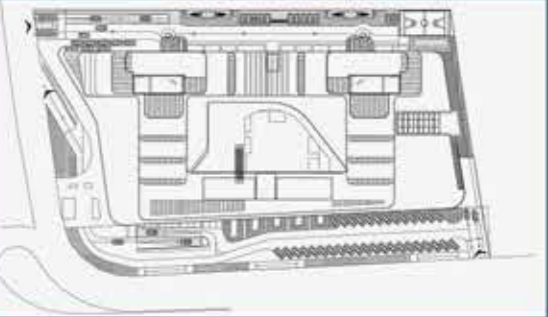
1 SALON	34.72 m ²
2 GİRİŞ HOLÜ	5.39 m ²
3 HOL	4.13 m ²
4 MUTFAK	12.76 m ²
5 TERAS	52.12 m ²
6 BAHÇE	121.52 m ²
7 YATAK ODASI 1	11.07 m ²
8 YATAK ODASI 2	9.55 m ²
9 BANYO	3.03 m ²
10 EBV. YATAK ODASI	15.13 m ²
11 EBV. BANYO	3.97 m ²

NET ALAN	99.75 m ²
NET ALAN + A.BALKON	151.87 m ²
SATILABİLİR ALAN	247.55 m ²

ANAHTAR PLAN



VAZİYET PLANI



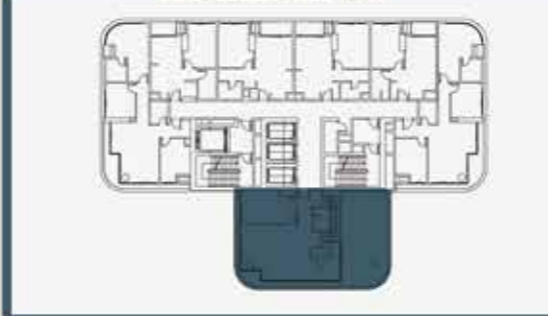

Luxera
TOWERS

3+1 C2 DUBLEKS

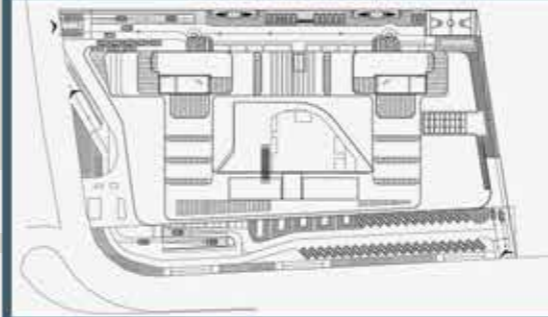
1 SALON	43.91 m ²
2 GİRİŞ HOLÜ	6.25 m ²
3 WC	3.27 m ²
4 HOL	6.63 m ²
5 MUTFAK	15.5 m ²
6 TERAS	47.17 m ²
7 BALKON ALT	5.33 m ²
8 BALKON ÜST	5.61 m ²
9 YATAK ODASI 1	13.84 m ²
10 YATAK ODASI 2	12.97 m ²
11 BANYO	3.86 m ²
12 EBV. YATAK ODASI	23.02 m ²
11 EBV. BANYO	4.22 m ²

NET ALAN	133.47 m ²
NET ALAN + A.BALKON	191.58 m ²
SATILABİLİR ALAN	312.28 m ²

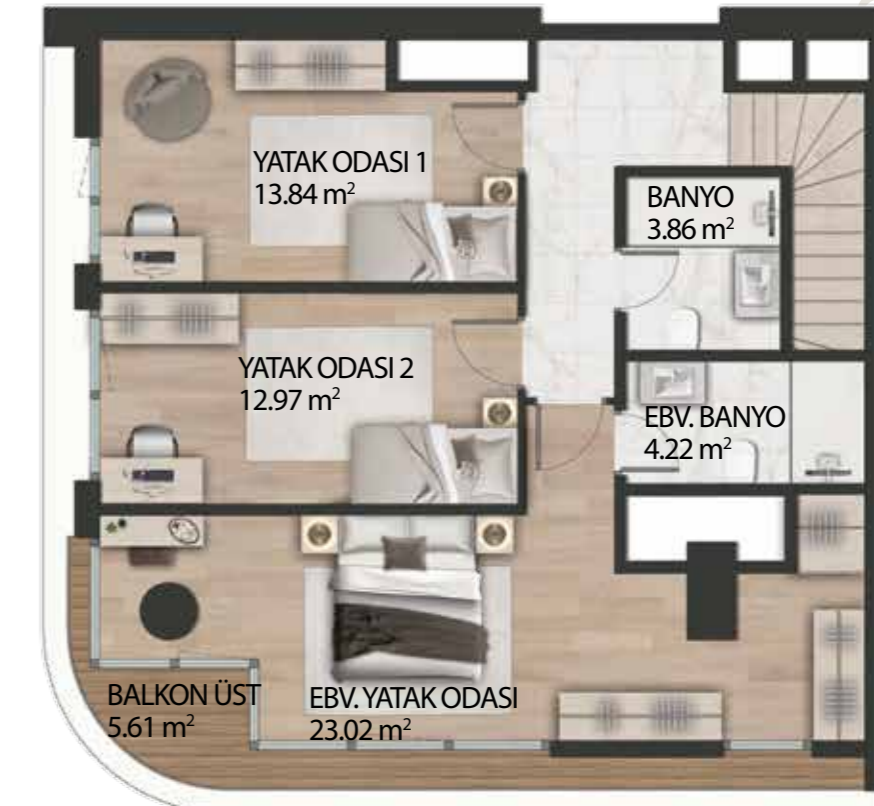
ANAHTAR PLAN



VAZİYET PLANI




Luxera
TOWERS



4+1 D1

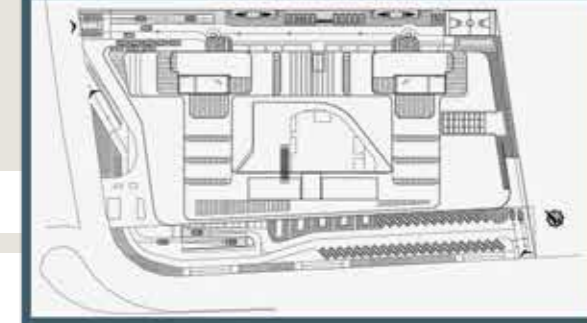
1	SALON	43.05 m ²
2	GİRİŞ HOLÜ	7.33 m ²
3	HOL	3.68 m ²
4	GECE HOLÜ	8.14 m ²
5	MUTFAK	10.83 m ²
6	TERAS	47.74 m ²
7	WC	2.84 m ²
8	YATAK ODASI 1	10.32 m ²
9	YATAK ODASI 2	10.15 m ²
10	YATAK ODASI 3	10.12 m ²
11	BANYO	4.87 m ²
12	EBV. YATAK ODASI	16.96 m ²
13	EBV. BANYO	3.99 m ²

NET ALAN	132.28 m ²
NET ALAN + A.BALKON	180.02 m ²
SATILABİLİR ALAN	293.43 m ²

ANAHTAR PLAN



VAZİYET PLANI



 **Luxera**
TOWERS





Bu katalogdaki bilgiler ve görseller tanıtım amaçlıdır. Luxera İnşaat gerekli gördüğü takdirde projede değişiklik yapma hakkına sahiptir.



Bu katalogdaki bilgiler ve görseller tanıtım amaçlıdır. Luxera İnşaat gerekli gördüğü takdirde projede değişiklik yapma hakkına sahiptir.

