



Luxera  
*Topkapı*





Başına her şey koyduğunuzda çok şey değişir.

**Sahip olmak,** her şeye sahip olmak

**Bulmak,** her şeyi bulmak

**Yaşamak,** her şeyi yaşamak

**Merkezde olmak,** her şeyin merkezinde olmak

**Her şeyin daha fazlasını**  
*arayanlara*

# İçindekiler

01. ŞEHRİN TAM  
KALBİNDE

02. HER YERE  
YAKIN OLMAK

03. STANDARTLARIN  
ÜZERİNDE YAŞAM

04. KAT PLANLARI

05. LUXERA GYO  
HAKKINDA

ŞEHRİN  
**TAM KALBİNDE**  
**YAŞAMAK**  
GERÇEK BİR

*Ayrıcalığa Dönüşüyor*

**Luxera Topkapı;** ulaşımın, iş hayatının ve sosyal yaşamın merkezinde, konfor, estetik ve fonksiyonelliği bir araya getiren yeni bir yaşam sunuyor. Şehrin enerjisini hissederken modern mimarinin zarafetiyle huzur, keyif ve ayrıcalığın bir arada olduğu bir yaşam sizi bekliyor.





HER YERE  
**EŞİT**  
**MESAFEDE**  
*Yaşamak*

**Luxera Topkapı**, "Nerede yaşıyorsunuz?" diyenlere "**hayatın merkezinde**" diyebileceğiniz kadar iddialı bir adres. Hastaneler, okullar, iş merkezleri ve önemli ulaşım noktaları ile çevrili lokasyonu ile **Luxera Topkapı**; tarihe dokunan bu semtte, tüm aradıklarınızı yürüme mesafesinde bulmanızı sağlıyor.

## Üniversiteler

İstanbul Yeni Yüzyıl Üniversitesi	3 dk
İstinye Üniversitesi	3 dk
Yıldız Teknik Üniversitesi	3 dk
Biruni Üniversitesi	3 dk
İstanbul Arel Üniversitesi	4 dk
Fatih Sultan Mehmet Vakıf Üniversitesi	4 dk
Bezmialem Vakıf Üniversitesi	5 dk

## Hastaneler

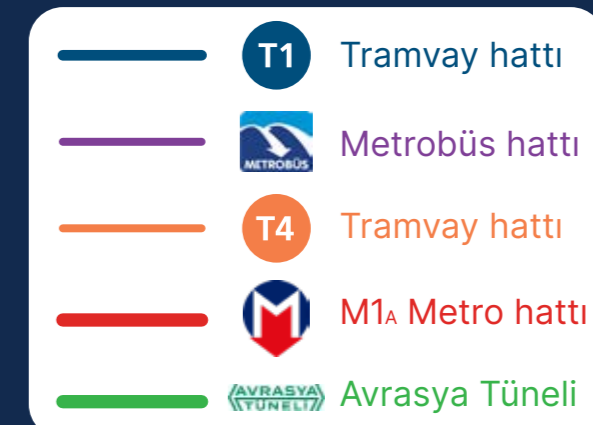
Koç Üniversitesi Hastanesi	3 dk
İstinye Üniversitesi Liv Hospital Topkapı	3 dk
Bayrampaşa Kolan Hastanesi	3 dk
Balıklı Rum Hastanesi Vakfı	6 dk
Bezmialem Vakıf Üniversitesi Hastanesi	6 dk
Çapa Tıp Fakültesi	7 dk
Avrasya Hastanesi	7 dk
Yedikule Göğüs Hastalıkları Hastanesi	7 dk

## Alışveriş Merkezleri

Axis İstanbul	5 dk
Marmara Forum AVM	5 dk
Forum İstanbul	6 dk
Capacity AVM	9 dk

## Ulaşım

E-5 Karayolu	2 dk
Cevizlibağ Tramvay İstasyonu	2 dk
Cevizlibağ Metrobüs İstasyonu	3 dk
Cevizlibağ Otobüs Durağı	3 dk
Esenler Otogarı	8 dk
Yenikapı İDO İskelesi	12 dk
Avrasya Tüneli	14 dk





# ULAŞIMIN

## *Merkezi*

Şehrin ana arterlerinden E-5'e yalnızca 500 metre uzaklıkta, metro, metrobüs, tramvay ve otobüs duraklarına **yürüme mesafesinde** yer alan **Luxera Topkapı**, sakinlerine İstanbul ile iç içe, merkezi bir yaşam sunuyor.





# EĞİTİMİN *Merkezi*

Şehrin köklü üniversitelerine ve eğitim kurumlarına yakın konumlanan **Luxera Topkapı**, sakinlerine üniversiteler bölgesine **yürüme mesafesinde** bir yaşam sağlıyor.





# SAĞLIĞIN

*Merkezi*

Nitelikli sağlık hizmetlerine kolayca ulaşabileceğiniz lokasyonuyla **Luxera Topkapı** aradığınız tüm hizmetleri **sizinle buluşturuyor.**

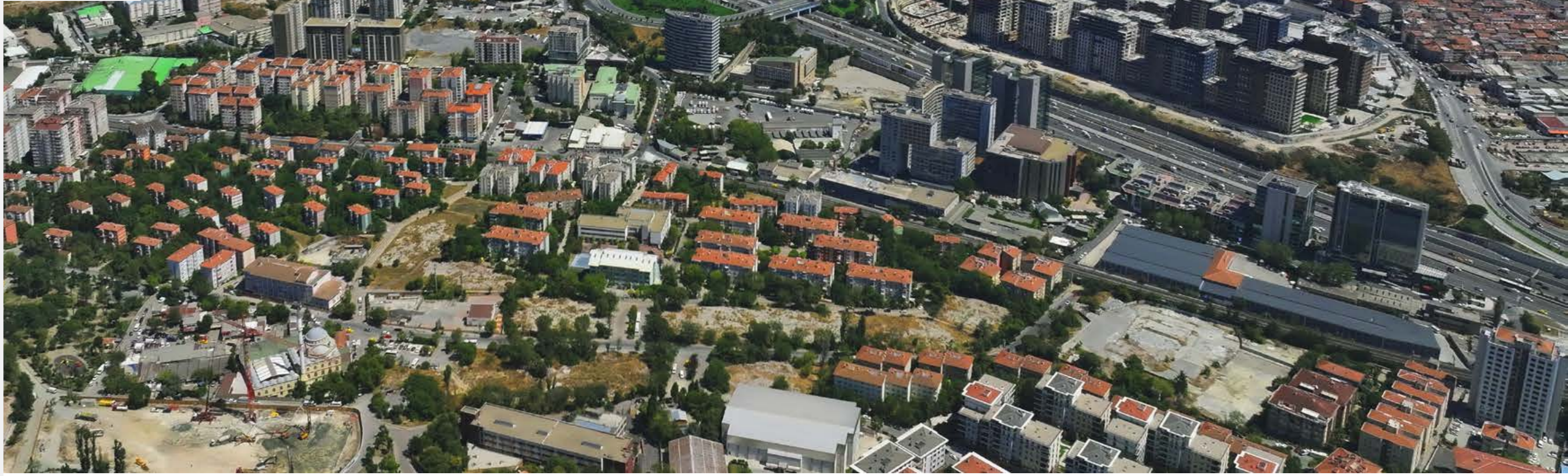




# YATIRIMIN

*Merkezi*

**Luxera Topkapı**, stratejik bir çerçeve içinde; merkezi konumun sunduğu erişilebilirliği, nitelikli yaşam standartları ve sürdürülebilir değer artışı potansiyeliyle bir araya getirerek ulaşılabilir lüksü odağına alan, **seçkin bir yatırım** ve yaşam adresi olarak öne çıkıyor.





# TARİHİN

## *Merkezi*

Topkapı, her köşesinde geçmişin izlerini taşıyan zamansız bir kültür mozaïği; tarihi yapıları, sokakları ve eşsiz atmosferiyle her anında farklı bir hikâye anlatıyor. **Geçmişle bugünü incelikle buluşturan** bu semt, her adımda duylara hitap eden büyüü bir keşif sunuyor.



# STANDARTLARIN ÜZERİNDE

*Bir Yaşam*

**Luxera Topkapı**, her detayı incelikle düşünülmüş fonksiyonel **1+1 ile 2+1 daire seçenekleri** sunuyor. Her biri maksimum alan verimliliği ve konfor hedeflenerek planlanan daireler şehrin merkezinde hayal ettiğiniz yaşamı sizlerle buluşturuyor.





## MODERN *Çizgiler*

**Luxera Topkapı**, üst düzey malzeme kalitesi ve zamansız, modern mimari çizgileriyle gündelik yaşamınıza değer katıyor.







# FONKSİYONEL

*Yaşam Alanları*

Proje, özel yaşam alanı düzenlemeleri sayesinde sakinlerine **en verimli kullanım alanını sunuyor.**









# İÇ MEKANLARDA

*Lüks Detaylar*

**Luxera Topkapı'da** desenler  
ve renk tonları; işlevselliği  
zarafetle buluşturuyor.









# Kusursuz

*Mühendislik*

**Luxera GYO kalitesini taşıyan proje, yüksek standartlarda taşıyıcı sistem ve yalıtım çözümleriyle uzun ömürlü bir yapı performansı sunuyor.**





LUXERA

CAFÉ  
RESTAURANT  
DELI MONY  
LIFE GYM  
GUEST HOUSE

MAKAR



# YÜRÜYÜŞ *Parkuru*

Geniş avlular ve kokulu bahçeler arasında konumlanan **yürüyüş parkuru**, açık havada egzersiz yapmayı keyifli hale getiriyor. Doğal dokusuyla **şehrin içinde nefes alan bir yaşam alanı oluşturuyor.**





# YENİLENME

*Deneyimi*

**Sauna, Türk hamamı ve buhar odası** gibi imkânlar **evinizin hemen altında** eşsiz bir yenilenme deneyimini sizlere sunuyor.



# ALIŞVERİŞ CADDESİ BİR ADIM *Yakınıınızda*

Şehrin enerjisini yansıtan **alışveriş caddesi**; mağazaları, kafeleri ve sosyal alanlarıyla yaşamın temposunu projeye buluşturuyor. Günlük ihtiyaçları karşılarken keyifli vakit geçirmenin ve **sosyalleşmenin en yakın adresi haline geliyor.**





# ŞEHRİN YENİ BULUŞMA *Noktası*

Günün her saatinde **farklı bir atmosfer** sunan alışveriş caddesi, yürüyüşün, sohbetin ve keşfin en keyifli hâlini yaşıyor. Açık hava kafeleri, zarif vitrinleri ve peyzajla bütünleşen tasarımıyla şehir yaşamına canlılık katan sosyal bir **buluşma noktası** oluşturuyor.





# HER DAİREYE *Otopark*

**Kişiye özel otopark** ayrıcalığıyla  
şehir yaşamında konfor ve kolaylık  
bir arada sunuluyor.

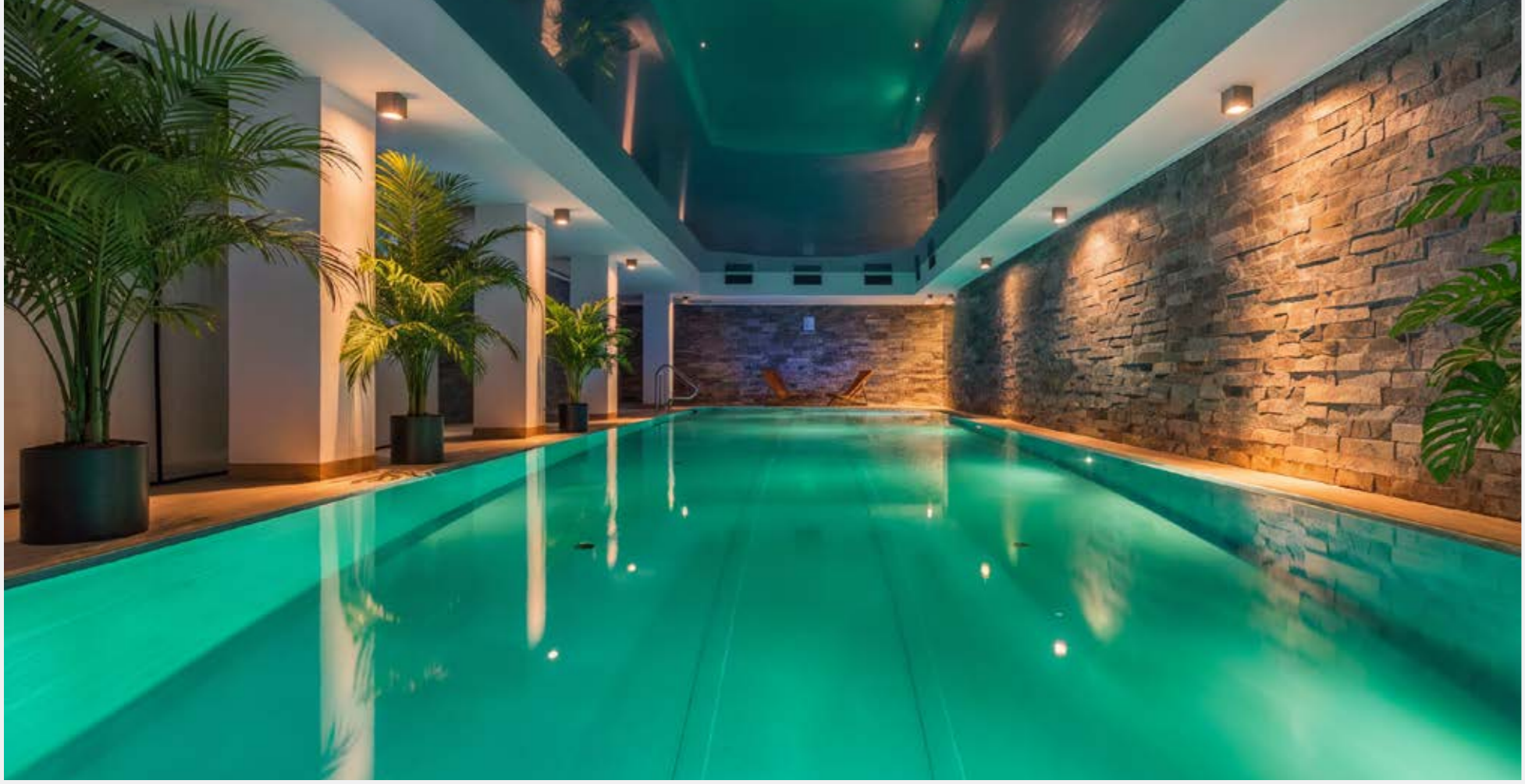




## GÜNE ENERJİYLE

*Başlayın*

**Luxera Topkapı**'nin özel olarak tasarlanmış spor salonu, günün her saatinde formda kalmak isteyenler için ideal bir alan sunuyor. Modern ekipmanlarla donatılmış bu konforlu ortam, sessiz ve odaklanmaya elverişli yapısıyla, **spor yaşamın doğal bir parçası haline getiriyor.**



# KAT Planları

## GÜNÜN EN FERAH Anı

Şehrin temposuna kısa bir mola... **Luxera Topkapı**'nın zarif mimarisiyle bütünleşen yüzme havuzu, **güne ferahlık ve dinginlik katıyor.**

# 1+1A DAİRE PLANI

Salon + Mutfak	19.16 m <sup>2</sup>
Yatak Odası	9.18 m <sup>2</sup>
Banyo	3.28 m <sup>2</sup>
Balkon	0.90 m <sup>2</sup>

**Net Alan (Balkon Dahil) 32.51 m<sup>2</sup>**  
**Satılabilir Brüt Alan 53.50 m<sup>2</sup>**

## Anahtar Kat Planı



\* Luxera GYO, brüt m<sup>2</sup>'ler sabit kalmak kaydı ile daire planlarında her türlü değişikliği yapma hakkını saklı tutar.



# 2+1A DAİRE PLANI

Salon + Mutfak	22.18 m <sup>2</sup>
Ebeveyn Yatak Odası	9.75 m <sup>2</sup>
Yatak Odası	8.48 m <sup>2</sup>
Banyo	3.72 m <sup>2</sup>
Çamaşır Odası	0.78 m <sup>2</sup>
Hol	2.65 m <sup>2</sup>
Balkon	1.49 m <sup>2</sup>

**Net Alan (Balkon Dahil) 49.05 m<sup>2</sup>**  
**Satılabilir Brüt Alan 80.50 m<sup>2</sup>**

## Anahtar Kat Planı



\* Luxera GYO, brüt m<sup>2</sup>'ler sabit kalmak kaydı ile daire planlarında her türlü değişikliği yapma hakkını saklı tutar.



# 2+1B DAİRE PLANI

Salon	19.34 m <sup>2</sup>
Mutfak	8.03 m <sup>2</sup>
Yatak Odası	8.02 m <sup>2</sup>
Ebeveyn Yatak Odası	11.91 m <sup>2</sup>
Banyo	3.10 m <sup>2</sup>
Ebeveyn Banyosu	3.10 m <sup>2</sup>
Çamaşır Odası	1.11 m <sup>2</sup>
Antre	3.78 m <sup>2</sup>
Hol	4.00 m <sup>2</sup>
Balkon	1.21 m <sup>2</sup>

**Net Alan (Balkon Dahil) 63.60 m<sup>2</sup>**  
**Satılabilir Brüt Alan 105.00 m<sup>2</sup>**

## Anahtar Kat Planı



\* Luxera GYO, brüt m<sup>2</sup>'ler sabit kalmak kaydı ile daire planlarında her türlü değişikliği yapma hakkını saklı tutar.





*Hakkında*

2015 yılında faaliyetlerine başlayan **Luxera GYO**, geliştirdiği konut ve ticari projelerle **sektöre yön veren bir marka** haline gelmiştir.

Yenilikçi yaklaşımı, güçlü öz sermayesi ve sektörel deneyimiyle kaliteyi, estetiği ve verimliliği bir araya getiren **Luxera GYO**; sadece yaşam alanları değil, aynı zamanda **değer kazandıran yatırımlar üretmeyi hedefler**.

Her projesinde **insan odaklı tasarım, sürdürülebilir yapı anlayışı ve yüksek yaşam kalitesi** ilkelerini benimseyen **Luxera GYO**, şehir yaşamına konfor, estetik ve prestij kazandıran projeleriyle öne çıkmaktadır.

Kurumsal ilkelerinden ödün vermeden, güvenilir ve yenilikçi duruşuyla geleceğin **yaşam ve yatırım alanlarını bugünden şekillendiren Luxera GYO**, her zaman daha iyisini hedefleyen vizyonuyla yoluna kararlılıkla devam etmektedir.

**Luxera Nevbahar, Luxera Meydan, Luxera Residence, Luxera Güneşli, Luxera Bahçelievler ve Luxera Bahçe Port** projeleriyle konforlu ve kaliteli bir yaşamı bir araya getiren Luxera GYO; **Luxera Towers, Luxera Nevbahar Life, Luxera Topkapı, Luxera Sultanbeyli ve Luxera Nevbahar Cadde** projeleriyle güçlü pazarlama stratejisi, insan ve kalite odaklı yaklaşımını projelerine aktarıyor.

**Luxera GYO kalitesi**, yeni projeleriyle sizinle buluşmaya devam ediyor.



Luxera  
BAHÇE PORT



Luxera  
TOWERS



Luxera  
Nevbahar

LUXERA GYO İMZASI ŞİMDİ

# ŞEHRİN TAM KALBI

TOPKAPI'DA

LUXERA NEVBAHAR LIFE  
Kayaşehir

LUXERA BAHÇE PORT  
Arnavutköy

LUXERA BAHÇELİEVLER  
Yenibosna

LUXERA GÜNEŞLİ  
Güneşli

LUXERA  
TOWERS  
Güneşli

LUXERA MEYDAN  
Bağcılar

LUXERA RESIDENCE  
Bağcılar

LUXERA NEVBAHAR  
Kayaşehir



**Luxera Topkapı Web Sitesi**

  
**Luxera**  
*Topkapı*



**LUXERA GYO**

**444 34 35**